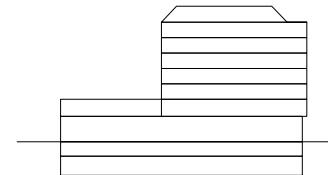
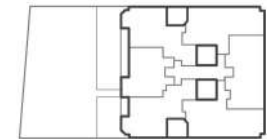




EDIFICIO TURIA
DENIA



PLANO DE SITUACIÓN



Este documento (tanto su parte gráfica como los datos referidos a superficies) tiene carácter meramente orientativo. Sin perjuicio de la información exacta contenida en la documentación técnica del edificio. Todo el mobiliario que se muestra en este plano, incluido el de la cocina, se ha incluido a efectos meramente orientativos y decorativos. Los datos referidos a superficies, distribución e índices son meramente orientativos y pueden sufrir variaciones como consecuencia de exigencias comerciales, jurídicas técnicas o de ejecución de proyecto.

ALTAMIRA 



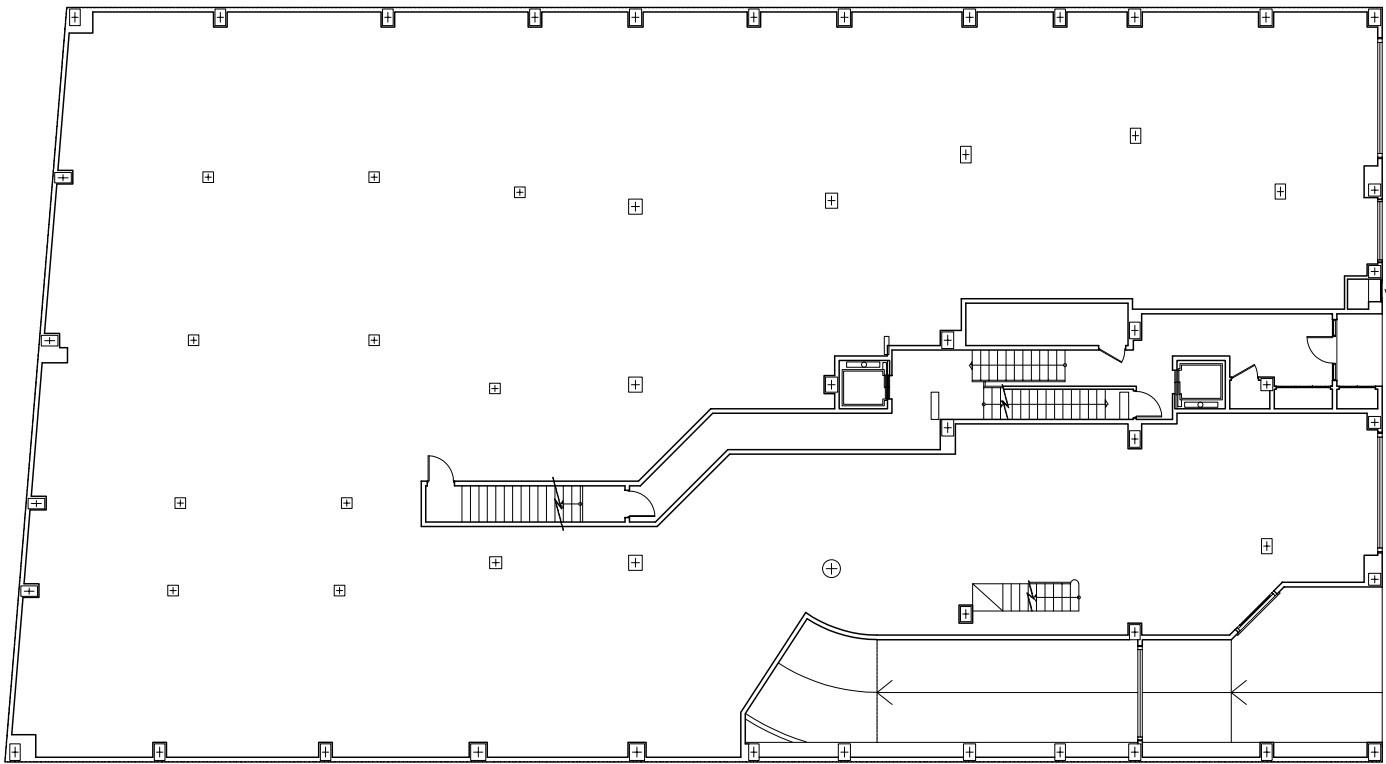
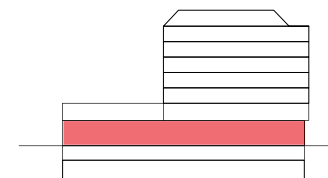
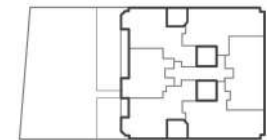
EDIFICIO TURIA
DENIA



PLANTA BAJA LOCAL COMERCIAL

SUPERFICIES APROXIMADAS m²

Superficie construida Local Comercial PB	939
Superficie construida Alttillo	69



0 3 5 10 15m
ESCALA GRAFICA



Este documento (tanto su parte gráfica como los datos referidos a superficies) tiene carácter meramente orientativo. Sin perjuicio de la información exacta contenida en la documentación técnica del edificio. Todo el mobiliario que se muestra en este plano, incluido el de la cocina, se ha incluido a efectos meramente orientativos y decorativos. Los datos referidos a superficies, distribución y linderos son meramente orientativos y pueden sufrir variaciones como consecuencia de exigencias comerciales, jurídicas técnicas o de ejecución de proyecto.

ALTAMIRA



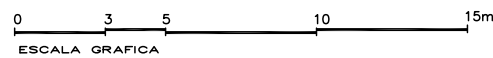
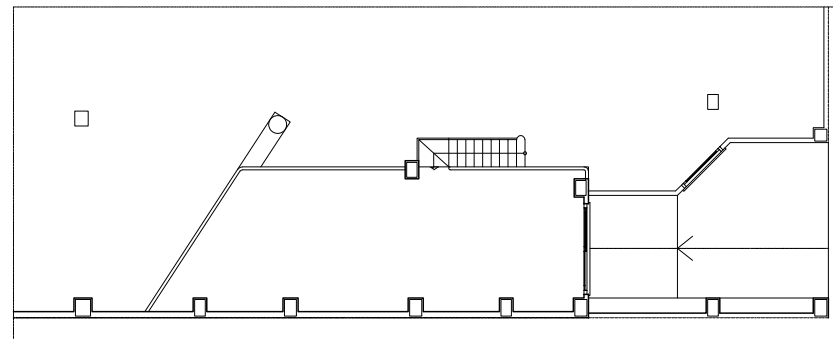
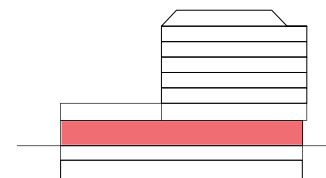
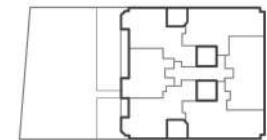
EDIFICIO TURIA
DENIA



PLANTA BAJA LOCAL COMERCIAL- ALTILLO

SUPERFICIES APROXIMADAS m²

Superficie construida Local Comercial PB	939
Superficie construida Alttillo	69



Este documento (tanto su parte gráfica como los datos referidos a superficies) tiene carácter meramente orientativo. Sin perjuicio de la información exacta contenida en la documentación técnica del edificio. Todo el mobiliario que se muestra en este plano, incluido el de la cocina, se ha incluido a efectos meramente orientativos y decorativos. Los datos referidos a superficies, distribución y linderos son meramente orientativos y pueden sufrir variaciones como consecuencia de exigencias comerciales, jurídicas técnicas o de ejecución de proyecto.

ALTAMIRA