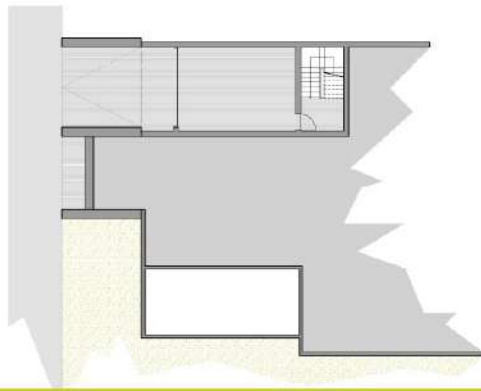


CUADRO DE SUPERFICIES CONSTRUIDAS	
Descripción	Superficies
Parking	74,6 m ²
	74,6 m ²
Descripción	
Superficies	
Vivienda planta baja	144,4 m ²
Terraza cubierta	61,6 m ²
	206 m ²
Vivienda planta primera	62,67 m ²
Terraza cubierta	38,15 m ²
	100,82 m ²
CUADRO DE SUPERFICIES CONSTRUIDAS	
	306,82 m ²
Solarium planta baja	175,31 m ²
Solarium planta primera	83,778 m ²
Piscina	41,52 m ²





CUADRO DE SUPERFICIES CONSTRUIDAS	
Planta vivienda	Superficie
Vivienda	144,40 m ²
Terraza cubierta	61,60 m ²
Total planta vivienda	206,00 m²
Piscina	41,52 m ²
Solarium planta baja	175,31 m ²
TOTAL S. CONSTRUIDAS:	206,00 m²

anteproyecto de vivienda aislada y piscina de recreo



CUADRO DE SUPERFICIES CONSTRUIDAS	
Planta vivienda	Superficie
Vivienda	62,67 m ²
Terraza cubierta	38,15 m ²
Total planta vivienda	100,82 m²
Solarium planta primera	83,78 m ²
TOTAL S. CONSTRUIDAS:	100,82 m²

anteproyecto de vivienda aislada y piscina de recreo



CUADRO DE SUPERFICIES CONSTRUIDAS	
Planta vivienda	Superficie
Parking	74,60 m ²
Total planta vivienda	74,60 m²
TOTAL S. CONSTRUIDAS	74,60 m²

anteproyecto de vivienda aislada y piscina de recreo

MEMORIA DE CALIDADES

ESTRUCTURA	Hormigón armado, con forjado unidireccional.	
ALBAÑILERÍA	Según las normas del CTE, especialmente DB-HR (ruido) y DB-HE (ahorro energético).	
REVESTIMIENTOS	Cocina y Baños	Alicatado hasta el techo con gres cerámico de 20 €/m ² de adquisición.
	Resto del interior de la vivienda	Enlucido de yeso, proyectado y maestreado.
	Exterior	Enfoscado con mortero acrílico.
PAVIMENTOS	Interior	Gres cerámico de 20 €/m ² de adquisición
	Exterior	Gres antideslizante de 15 €/m ² de adquisición.
ELECTRICIDAD	Potencia	Electrificación elevada, con 9.200 W.
	Mecanismos	De la casa Simon, serie 88.
	TV y TF	En el salón y en todas las habitaciones.
	Video portero	En el exterior y en la cocina.
FONTANERÍA	Instalación	Tubería multicapa.
	Grifería	Modelo Victoria Plus.
	Aparatos	De la casa Roca, modelo Meridian.
	Cocina	Fregadero cerámico con dos senos y escurridera.
ACS	Reforzada con paneles solares, según normas del CTE.	
CALEFACCIÓN	Suelo radiante en planta baja y planta alta.	
CARPINTERÍA	Interior	Puertas de madera lisas, lacadas en blanco.
	Exterior	Aluminio con RPT, lacada en blanco.
	Vidrio	Climalit Seguridad: 6+6/6/5

BARANDILLAS	Interior	Acero inoxidable
	Exterior	Montantes de acero inoxidable y vidrio de seguridad.

ESCALERA	Peldaños de mármol con franja antideslizante.	
----------	---	--

PINTURA	Interior	Plástico liso.
	Exterior	Plástico rugoso.

SEMISÓTANO	Puerta de acceso seccional automática. Pavimento de gres de 15 €/m ² de adquisición. Enlucido de yeso en paredes. Diez puntos de luz con sus interruptores y diez tomas de corriente. Una toma de agua.	
------------	--	--

EQUIPAMIENTO	Muebles de cocina (aprox. 15 ml.) lacados en mármol, con encimera de Silestone.	
--------------	---	--

PARCELA

VALLADO	Frontal de 1,50 m de altura, con muros de bloque, enlucidos y pintados. Una puerta de acceso peatonal y otra puerta corredera de acceso al garaje.	
---------	--	--

PISCINA	De 8,00x4,00 m. totalmente equipada. Una ducha.	
---------	---	--

BARBACOA	De 5,00 m de longitud por 1,50 m de profundidad.	
----------	--	--