

# Nerva

Denia



## Bloque 1 P01 Esc. 1 A



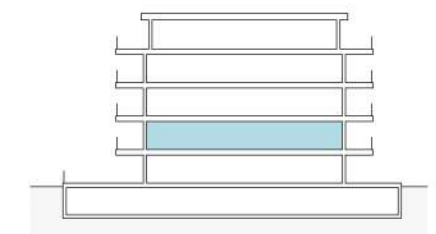
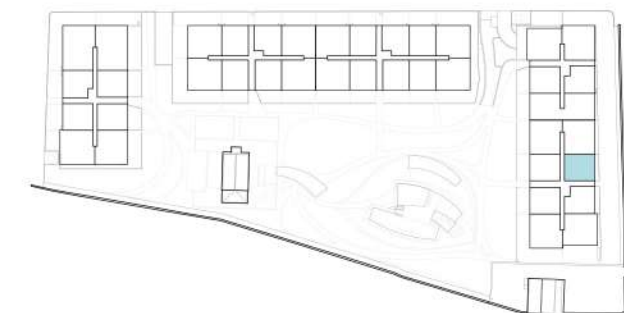
### Superficies: Vivienda VT01-02

Superficie útil interior	69.13 m <sup>2</sup>
Superficie útil terrazas	22.07 m <sup>2</sup>
Superficie construida interior	78.87 m <sup>2</sup>
Superficie construida incluidas ZZCC	90.27 m <sup>2</sup>
Superficie útil ajardinada	0 m <sup>2</sup>

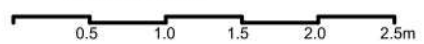
### Localización

Carrer d'Albiorix. Denia. Alicante

Planta 1



ESCALA GRÁFICA



Provisional

El presente plano comercial, que incluye una parte gráfica y datos relativos a superficies, puede ser objeto de modificaciones ordenadas por los organismos públicos competentes y/o exigencias técnicas o jurídicas, siempre y cuando estén justificadas y no supongan alteraciones sustanciales. El mobiliario mostrado no está incluido y el equipamiento del inmueble será el indicado en la correspondiente memoria de calidades.

# Nerva

Denia



## Bloque 1 P01 Esc. 1 B



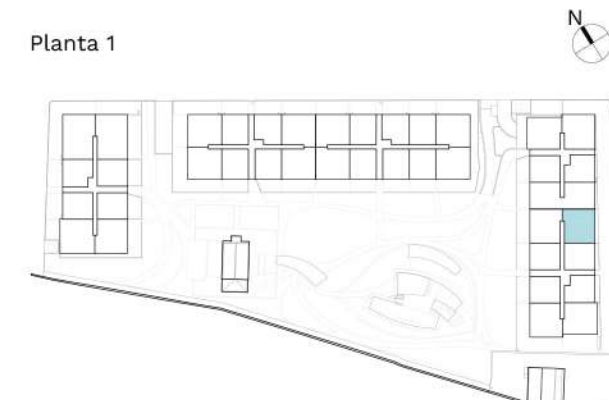
### Superficies: Vivienda VT02-02

Superficie útil interior	88.11 m <sup>2</sup>
Superficie útil terrazas	25.77 m <sup>2</sup>
Superficie construida interior	101.27 m <sup>2</sup>
Superficie construida incluidas ZZCC	115.79 m <sup>2</sup>
Superficie útil ajardinada	0 m <sup>2</sup>

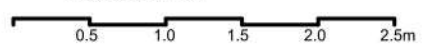
### Localización

Carrer d'Albiorix. Denia. Alicante

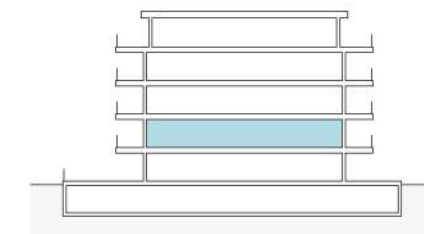
Planta 1



ESCALA GRÁFICA



El presente plano comercial, que incluye una parte gráfica y datos relativos a superficies, puede ser objeto de modificaciones ordenadas por los organismos públicos competentes y/o exigencias técnicas o jurídicas, siempre y cuando estén justificadas y no supongan alteraciones sustanciales. El mobiliario mostrado no está incluido y el equipamiento del inmueble será el indicado en la correspondiente memoria de calidades.



V01

# Nerva

Denia



## Bloque 1 P01 Esc. 1 C



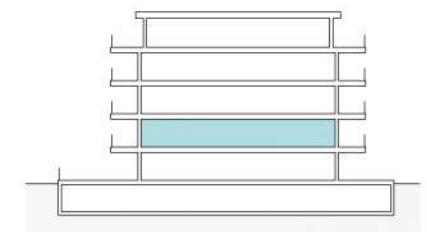
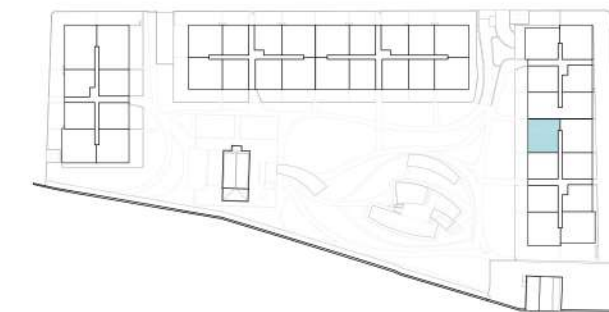
### Superficies: Vivienda VT03-02

Superficie útil interior	87.69 m <sup>2</sup>
Superficie útil terrazas	25.77 m <sup>2</sup>
Superficie construida interior	101.23 m <sup>2</sup>
Superficie construida incluidas ZZCC	115.68 m <sup>2</sup>
Superficie útil ajardinada	0 m <sup>2</sup>

### Localización

Carrer d'Albiorix. Denia. Alicante

Planta 1



ESCALA GRÁFICA

0.5 1.0 1.5 2.0 2.5m

Provisional



El presente plano comercial, que incluye una parte gráfica y datos relativos a superficies, puede ser objeto de modificaciones ordenadas por los organismos públicos competentes y/o exigencias técnicas o jurídicas, siempre y cuando estén justificadas y no supongan alteraciones sustanciales. El mobiliario mostrado no está incluido y el equipamiento del inmueble será el indicado en la correspondiente memoria de calidades.

V01



# Nerva

Denia

## Bloque 1 P01 Esc.1 D



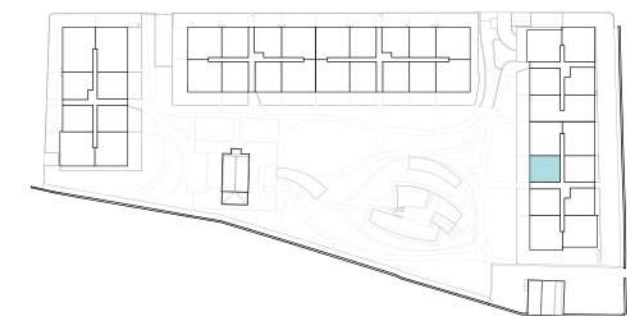
### Superficies: Vivienda VT04-02

Superficie útil interior	68.96 m <sup>2</sup>
Superficie útil terrazas	22.15 m <sup>2</sup>
Superficie construida interior	79.22 m <sup>2</sup>
Superficie construida incluidas ZZCC	90.59 m <sup>2</sup>
Superficie útil ajardinada	0 m <sup>2</sup>

### Localización

Carrer d'Albiorix. Denia. Alicante

Planta 1

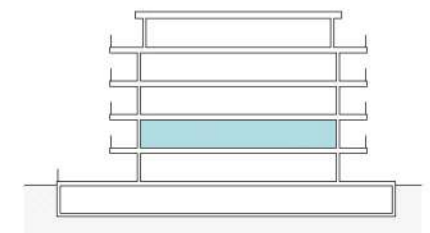


ESCALA GRÁFICA



Provisional

El presente plano comercial, que incluye una parte gráfica y datos relativos a superficies, puede ser objeto de modificaciones ordenadas por los organismos públicos competentes y/o exigencias técnicas o jurídicas, siempre y cuando estén justificadas y no supongan alteraciones sustanciales. El mobiliario mostrado no está incluido y el equipamiento del inmueble será el indicado en la correspondiente memoria de calidades.



V01

# Nerva

Denia

## Bloque 1 P01 Esc.1 E



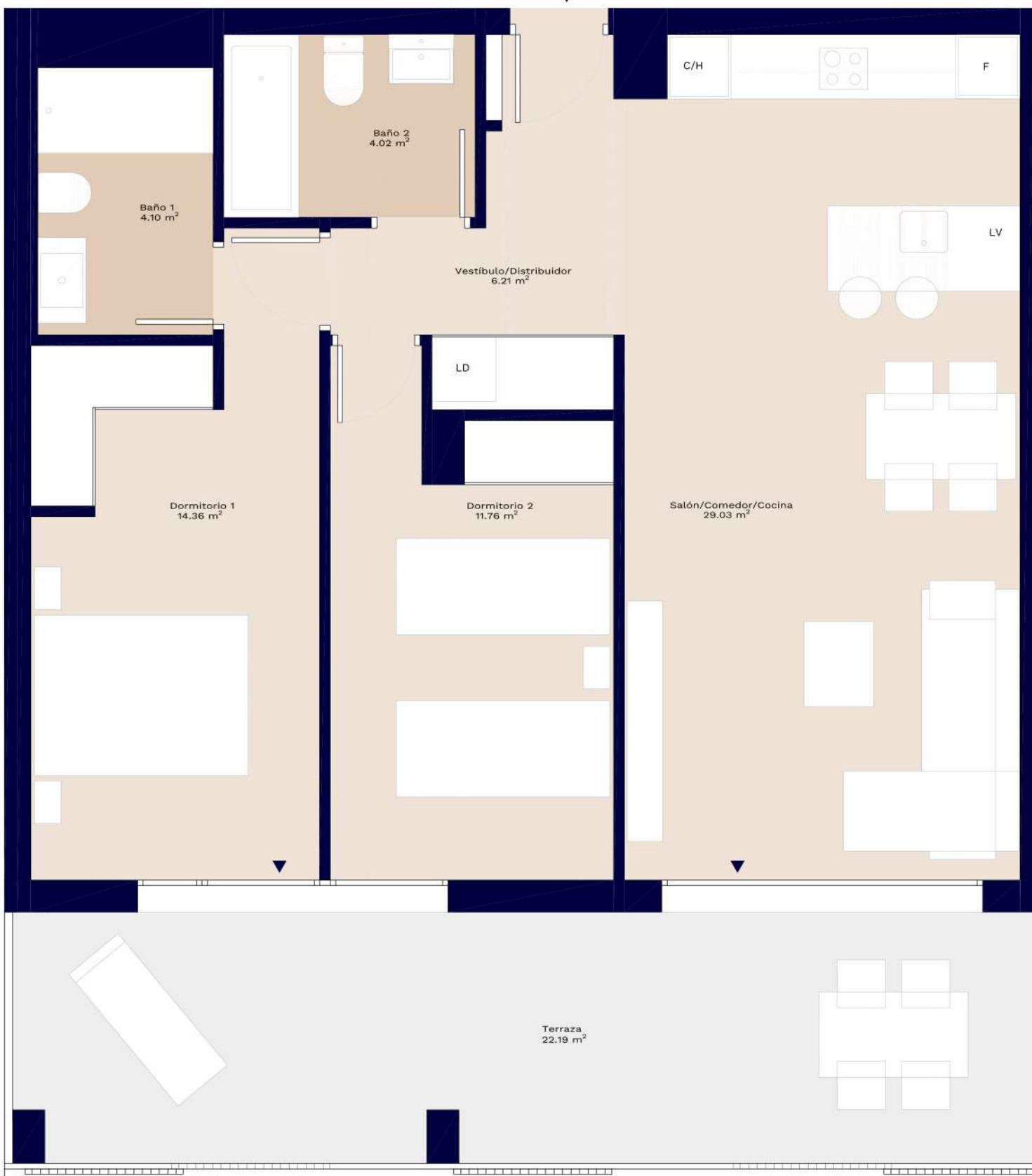
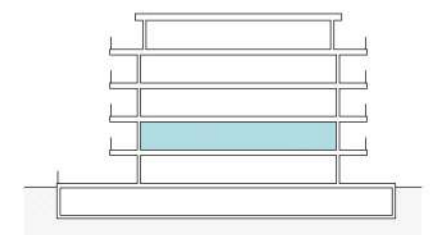
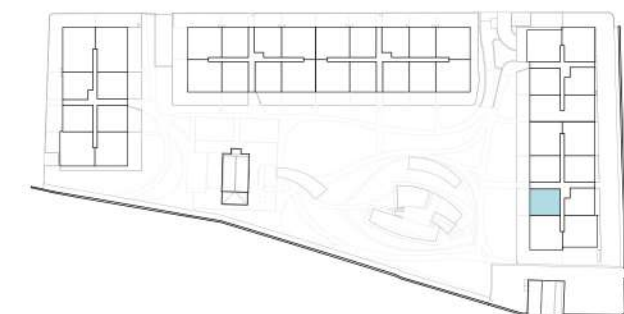
### Superficies: Vivienda VT05-03

Superficie útil interior	69.48 m <sup>2</sup>
Superficie útil terrazas	22.19 m <sup>2</sup>
Superficie construida interior	80.05 m <sup>2</sup>
Superficie construida incluidas ZZCC	91.50 m <sup>2</sup>
Superficie útil ajardinada	0 m <sup>2</sup>

### Localización

Carrer d'Albiorix. Denia. Alicante

Planta 1



ESCALA GRÁFICA



Provisional

El presente plano comercial, que incluye una parte gráfica y datos relativos a superficies, puede ser objeto de modificaciones ordenadas por los organismos públicos competentes y/o exigencias técnicas o jurídicas, siempre y cuando estén justificadas y no supongan alteraciones sustanciales. El mobiliario mostrado no está incluido y el equipamiento del inmueble será el indicado en la correspondiente memoria de calidades.

V01

# Nerva

Denia



## Bloque 1 P01 Esc.1 F



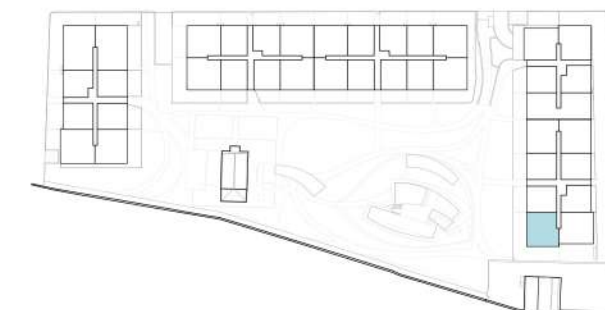
### Superficies: Vivienda VT06-02

Superficie útil interior	90.70 m <sup>2</sup>
Superficie útil terrazas	23.39 m <sup>2</sup>
Superficie construida interior	106.42 m <sup>2</sup>
Superficie construida incluidas ZZCC	121.37 m <sup>2</sup>
Superficie útil ajardinada	0 m <sup>2</sup>

### Localización

Carrer d'Albiorix. Denia. Alicante

Planta 1



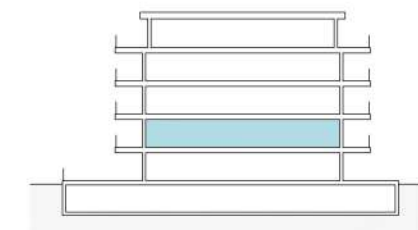
ESCALA GRÁFICA



Provisional



El presente plano comercial, que incluye una parte gráfica y datos relativos a superficies, puede ser objeto de modificaciones ordenadas por los organismos públicos competentes y/o exigencias técnicas o jurídicas, siempre y cuando estén justificadas y no supongan alteraciones sustanciales. El mobiliario mostrado no está incluido y el equipamiento del inmueble será el indicado en la correspondiente memoria de calidades.





# Nerva

Denia

## Bloque 1 P01 Esc. 1 G



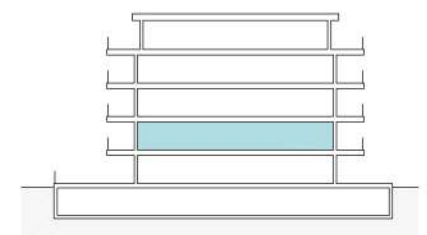
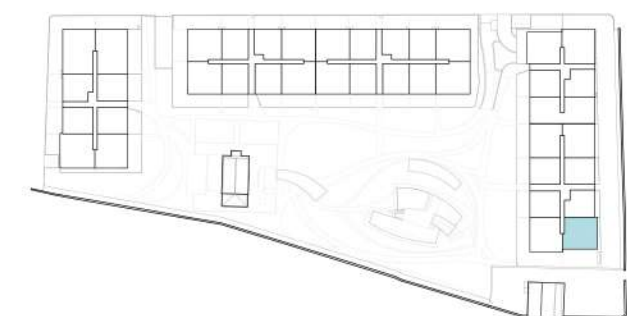
### Superficies: Vivienda VT07-02

Superficie útil interior	92.62 m <sup>2</sup>
Superficie útil terrazas	20.49 m <sup>2</sup>
Superficie construida interior	107.87 m <sup>2</sup>
Superficie construida incluidas ZZCC	123.14 m <sup>2</sup>
Superficie útil ajardinada	0 m <sup>2</sup>

### Localización

Carrer d'Albiorix. Denia. Alicante

Planta 1



ESCALA GRÁFICA



Provisional

El presente plano comercial, que incluye una parte gráfica y datos relativos a superficies, puede ser objeto de modificaciones ordenadas por los organismos públicos competentes y/o exigencias técnicas o jurídicas, siempre y cuando estén justificadas y no supongan alteraciones sustanciales. El mobiliario mostrado no está incluido y el equipamiento del inmueble será el indicado en la correspondiente memoria de calidades.

# Nerva

Denia

## Bloque 1 P01 Esc. 1 H



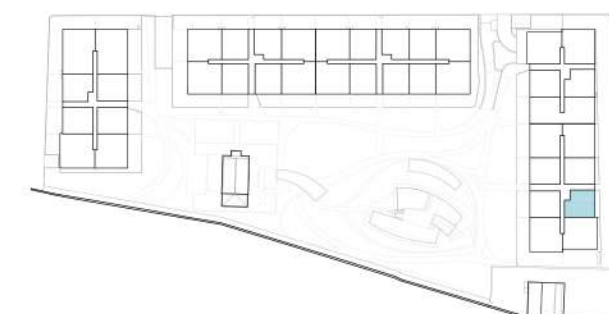
### Superficies: Vivienda VT08-02

Superficie útil interior	65.05 m <sup>2</sup>
Superficie útil terrazas	22.22 m <sup>2</sup>
Superficie construida interior	75.15 m <sup>2</sup>
Superficie construida incluidas ZZCC	85.87 m <sup>2</sup>
Superficie útil ajardinada	0 m <sup>2</sup>

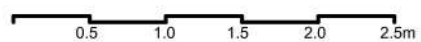
### Localización

Carrer d'Albiorix. Denia. Alicante

Planta 1

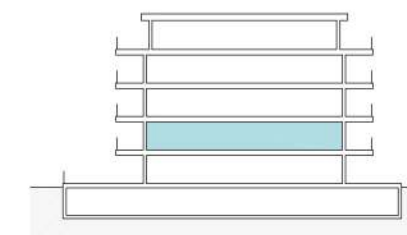


ESCALA GRÁFICA



Provisional

El presente plano comercial, que incluye una parte gráfica y datos relativos a superficies, puede ser objeto de modificaciones ordenadas por los organismos públicos competentes y/o exigencias técnicas o jurídicas, siempre y cuando estén justificadas y no supongan alteraciones sustanciales. El mobiliario mostrado no está incluido y el equipamiento del inmueble será el indicado en la correspondiente memoria de calidades.



V01



# Nerva

Denia



## Bloque 1 P01 Esc. 2 A



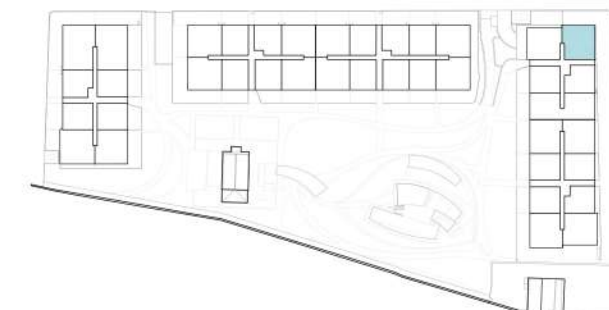
### Superficies: Vivienda VT09-02

Superficie útil interior	91.16 m <sup>2</sup>
Superficie útil terrazas	23.06 m <sup>2</sup>
Superficie construida interior	106.17 m <sup>2</sup>
Superficie construida incluidas ZZCC	121.20 m <sup>2</sup>
Superficie útil ajardinada	0 m <sup>2</sup>

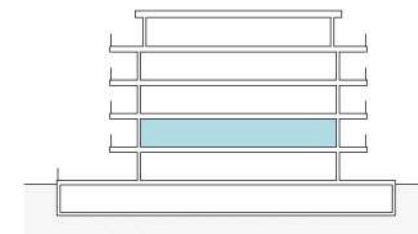
### Localización

Carrer d'Albiorix. Denia. Alicante

Planta 1



Provisional



El presente plano comercial, que incluye una parte gráfica y datos relativos a superficies, puede ser objeto de modificaciones ordenadas por los organismos públicos competentes y/o exigencias técnicas o jurídicas, siempre y cuando estén justificadas y no supongan alteraciones sustanciales. El mobiliario mostrado no está incluido y el equipamiento del inmueble será el indicado en la correspondiente memoria de calidades.



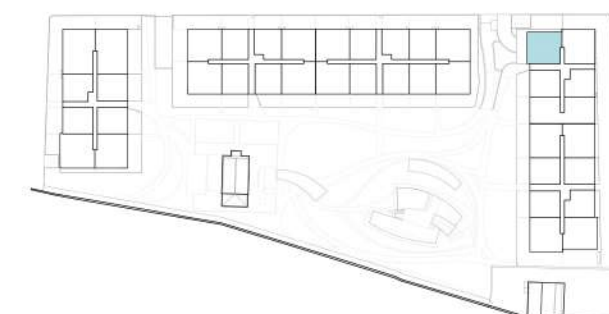
### Superficies: Vivienda VT10-02

Superficie útil interior	92.00 m <sup>2</sup>
Superficie útil terrazas	20.64 m <sup>2</sup>
Superficie construida interior	108.16 m <sup>2</sup>
Superficie construida incluidas ZZCC	123.32 m <sup>2</sup>
Superficie útil ajardinada	0 m <sup>2</sup>

### Localización

Carrer d'Albiorix. Denia. Alicante

Planta 1

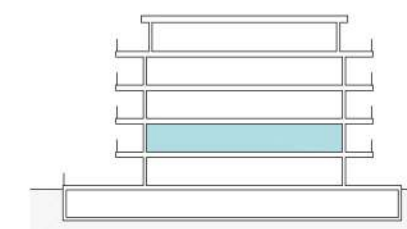


ESCALA GRÁFICA



Provisional

El presente plano comercial, que incluye una parte gráfica y datos relativos a superficies, puede ser objeto de modificaciones ordenadas por los organismos públicos competentes y/o exigencias técnicas o jurídicas, siempre y cuando estén justificadas y no supongan alteraciones sustanciales. El mobiliario mostrado no está incluido y el equipamiento del inmueble será el indicado en la correspondiente memoria de calidades.



# Nerva

Denia

## Bloque 1 P01 Esc.2 C



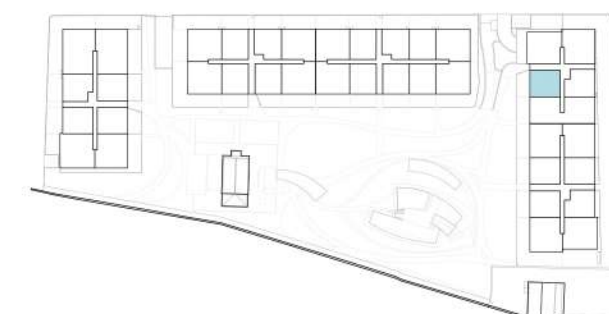
### Superficies: Vivienda VT05-03

Superficie útil interior	69.01 m <sup>2</sup>
Superficie útil terrazas	21.98 m <sup>2</sup>
Superficie construida interior	79.49 m <sup>2</sup>
Superficie construida incluidas ZZCC	90.87 m <sup>2</sup>
Superficie útil ajardinada	0 m <sup>2</sup>

### Localización

Carrer d'Albiorix. Denia. Alicante

Planta 1

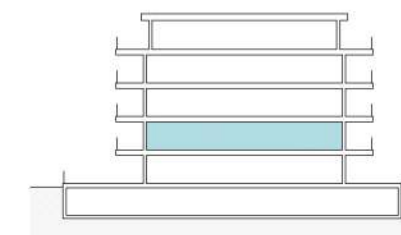


ESCALA GRÁFICA



Provisional

El presente plano comercial, que incluye una parte gráfica y datos relativos a superficies, puede ser objeto de modificaciones ordenadas por los organismos públicos competentes y/o exigencias técnicas o jurídicas, siempre y cuando estén justificadas y no supongan alteraciones sustanciales. El mobiliario mostrado no está incluido y el equipamiento del inmueble será el indicado en la correspondiente memoria de calidades.



V01



# Nerva

Denia

## Bloque 1 P01 Esc. 2 D



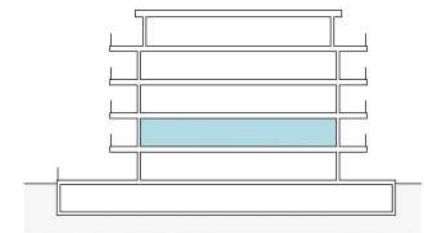
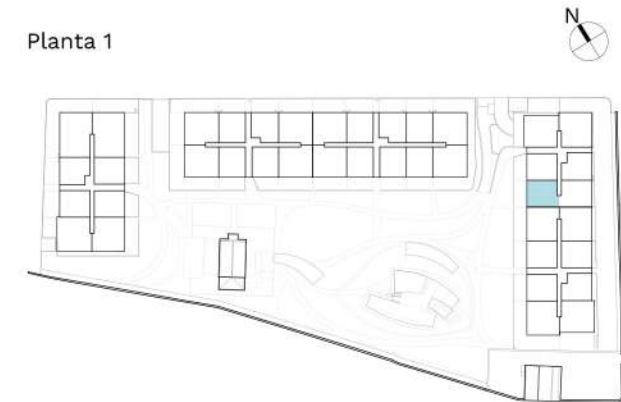
### Superficies: Vivienda VT11-02

Superficie útil interior	72.49 m <sup>2</sup>
Superficie útil terrazas	22.20 m <sup>2</sup>
Superficie construida interior	82.92 m <sup>2</sup>
Superficie construida incluidas ZZCC	94.87 m <sup>2</sup>
Superficie útil ajardinada	0 m <sup>2</sup>

### Localización

Carrer d'Albiorix. Denia. Alicante

Planta 1



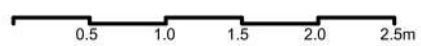
V01



Provisional



ESCALA GRÁFICA



El presente plano comercial, que incluye una parte gráfica y datos relativos a superficies, puede ser objeto de modificaciones ordenadas por los organismos públicos competentes y/o exigencias técnicas o jurídicas, siempre y cuando estén justificadas y no supongan alteraciones sustanciales. El mobiliario mostrado no está incluido y el equipamiento del inmueble será el indicado en la correspondiente memoria de calidades.

# Nerva

Denia



## Bloque 1 P01 Esc. 2 E



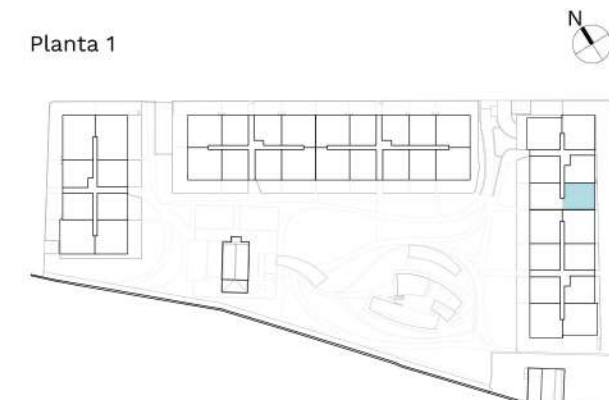
### Superficies: Vivienda VT12-02

Superficie útil interior	72.76 m <sup>2</sup>
Superficie útil terrazas	22.20 m <sup>2</sup>
Superficie construida interior	82.71 m <sup>2</sup>
Superficie construida incluidas ZZCC	94.70 m <sup>2</sup>
Superficie útil ajardinada	0 m <sup>2</sup>

### Localización

Carrer d'Albiorix. Denia. Alicante

Planta 1



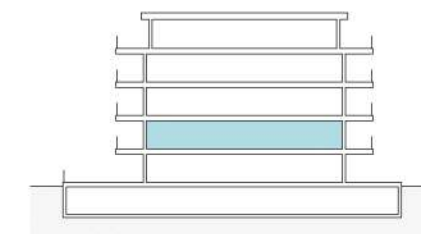
ESCALA GRÁFICA



Provisional



El presente plano comercial, que incluye una parte gráfica y datos relativos a superficies, puede ser objeto de modificaciones ordenadas por los organismos públicos competentes y/o exigencias técnicas o jurídicas, siempre y cuando estén justificadas y no supongan alteraciones sustanciales. El mobiliario mostrado no está incluido y el equipamiento del inmueble será el indicado en la correspondiente memoria de calidades.



V01

# Nerva

Denia

## Bloque 1 P01 Esc. 2 F



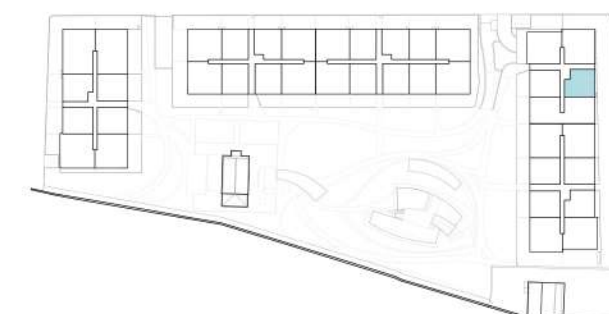
### Superficies: Vivienda VT08-02

Superficie útil interior	65.23 m <sup>2</sup>
Superficie útil terrazas	22.83 m <sup>2</sup>
Superficie construida interior	75.15 m <sup>2</sup>
Superficie construida incluidas ZZCC	85.90 m <sup>2</sup>
Superficie útil ajardinada	0 m <sup>2</sup>

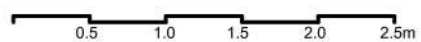
### Localización

Carrer d'Albiorix. Denia. Alicante

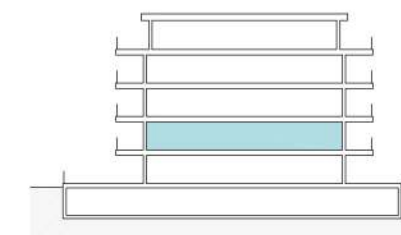
Planta 1



ESCALA GRÁFICA



Provisional



El presente plano comercial, que incluye una parte gráfica y datos relativos a superficies, puede ser objeto de modificaciones ordenadas por los organismos públicos competentes y/o exigencias técnicas o jurídicas, siempre y cuando estén justificadas y no supongan alteraciones sustanciales. El mobiliario mostrado no está incluido y el equipamiento del inmueble será el indicado en la correspondiente memoria de calidades.

V01